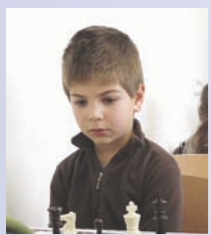
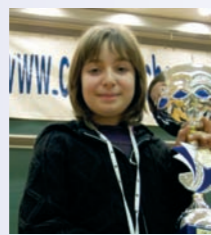


I campioni di Corsica 2010

13 et 14 février



Petit-poussin
Albert TOMASI
Échecs club ajaccien



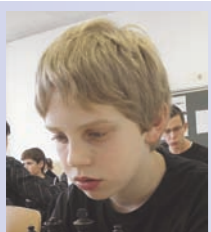
Petite-poussine
Laurine COLOMBANI
Échecs Club
du Fium'orbu



Poussin
Jean CARDI
Balagna Chess Club



Poussine
Esther GILLES
Corsica Chess Club



Pupille
Lucas BEDINI
Casinca



Pupille
Noélia SUSINI
Vallée du Golu
Club d'Échecs



Minime
Thibault LUCIANI
Corsica Chess Club



Minime fille
Elodie COSTA
Vallée du Golu
Club d'Échecs



Benjamin
Jean-Michel BIGONNET
Corsica Chess Club



Benjamine
Amalia LARDIES
Échecs Club Ajaccien

Più di 500 ghjucatori anu participatu à i campionati di Corsica di i ghjovani. Eranu 130 in Corti, u sabatu 13 è a dumenica 14 di ferraghju à e finale per categurie. I campioni raprisenteranu a Corsica à i campionati di Francia, in Troyes, dall' 11 à u 18 d'aprile. Incù belle speranze di successi...

Plus de 500 joueurs ont participé aux championnats de Corse des jeunes. Ils étaient 130 à Corte, le samedi 13 et le dimanche 14 février pour les finales par catégories. Les champions représenteront la Corse aux championnats de France, à Troyes, du 11 au 18 avril. Avec de beaux espoirs de succès...

AGENDA

MARZU
APRILE 2010

Sabatu 20 di marzu

BASTIA
Tournoi de blitz 5'+3"
du Corsica Chess Club
Lieu : Maison des Echecs
Inscriptions jusqu'à 14 h
1^{re} partie : 14 h 30
Inscriptions : adultes 8 €
Jeunes : 4 €

Dumenica 28 di marzu

PONTE-LECCIA
Interclubs adultes et jeunes
Lieu : Salle des fêtes
Voir calendrier interclubs
adultes et jeunes
1^{re} partie : 11 h

**Sabatu 3, dumenica 4,
luni 5 d'aprile**

PURTICCHJU
Open CCAS Purticchju
Lieu : CCAS
Les 16 premiers s'affronteront
dans des matchs de cadrage le
samedi 12 et dimanche 13 juin
2010 à la Casa di I Scacchi.
FORFAIT SÉJOUR : 2 nuits +
2 petits-déjeuners + 4 repas
Adultes : 90 € - Jeunes : 65 €
Réservation : Nathalie au
04 95 31 14 08

**Dumenica 25 d'aprile
à u sabatu 1^u di maghju**

CALVI
7^e Open International
de Calvi
Lieu : Collège de Calvi



Scaccanate

Marzu 2010 • n° 85 • niveau 1

Bulletin de la Ligue Corse des Échecs

I campioni di Corsica



Chì pulitica spurtiva ?

A lega corsa di i scacchi hà pigliatu un'iniziativa. Hà dumandatu à tutti i capi di lista à l'elezione territoriale di defini e so pulitiche spurtive. Ind'una lettera, u presidente di a lega, Léo Battesti, ramenta l'impurtanza di u sviluppu spurtivu per l'avvene di a ghjuventù corsa. Ind'una cunferenza di stampa, hà fattu cunnosce e risposte di i candidati.

Putete vede ste risposte nantu à : www.corse-echecs.com

Quelle politique sportive ?

La Ligue Corse d'Échecs a pris une initiative. Elle a demandé à tous les têtes de liste à l'élection territoriale de définir leur politique sportive. Dans une lettre, le président de la Ligue, Léo Battesti, rappelle l'importance du développement sportif pour l'avenir de la jeunesse corse. Dans une conférence de presse, il a rendu publiques les réponses des candidats.

Vous pouvez voir ces réponses sur : www.corse-echecs.com

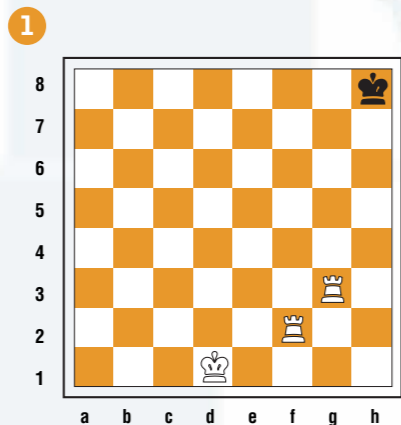




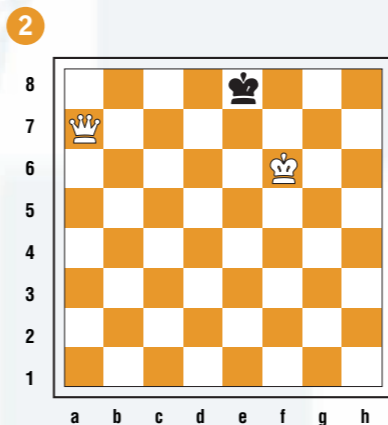
Exercices

MAT SIMPLE

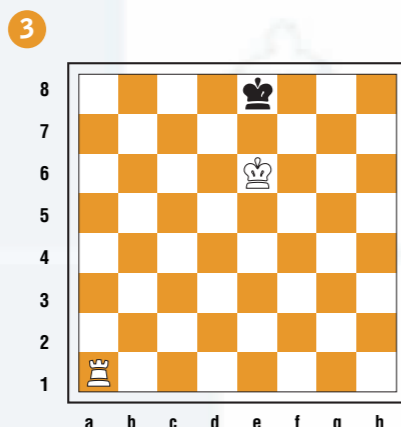
Les Blancs jouent et font échec et mat en un coup.



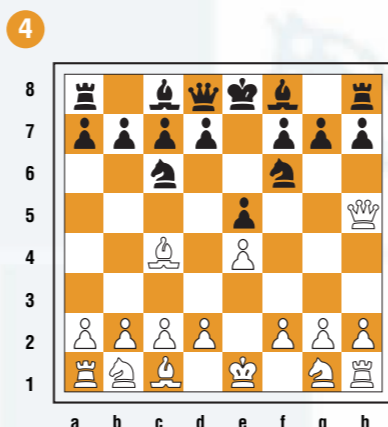
1 pt



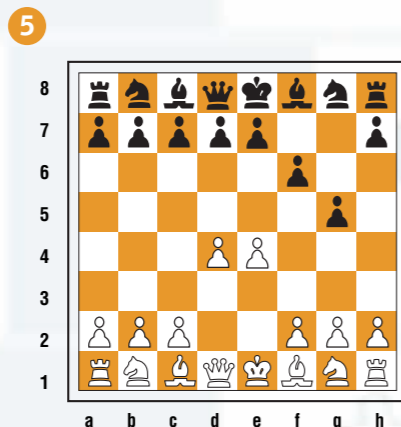
1 pt



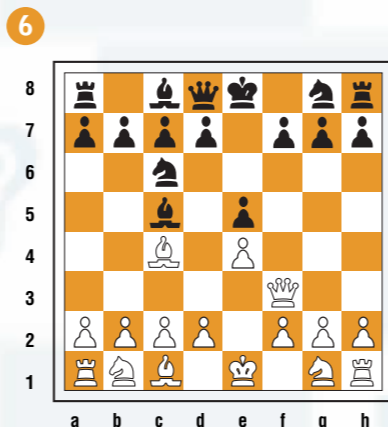
2 pts



2 pts



2 pts



2 pts

QUIZ

- Quelle est la seule pièce qui ne peut jamais aller sur une case d'une autre couleur ?
a) Le Cavalier
b) Le Fou
c) Le Roi
- Un pion blanc fait une prise en passant. Doit-il prendre la place du pion noir ?
a) Oui
b) Non
- Un joueur met ses doigts sur les cases pour calculer ses coups, mais ne touche pas aux pièces. Est-il dans son droit ?
a) Non. Les coups et les variantes doivent être calculés mentalement.
b) Oui. Du moment qu'il ne touche pas aux pièces.
- Un joueur lâche une pièce sur sa case d'arrivée, mais son coup est illégal. Que va dire l'arbitre ?
a) Le joueur est obligé de reprendre son coup.
b) Le joueur perd la partie pour coup illégal.
c) La partie doit continuer normalement.
- Un Fou attaque une Tour blanche. Les Blancs ont-ils le droit de protéger leur Tour en roquant avec ?
a) Oui
b) Non
- Quelle est la seule pièce qui ne permet pas au Roi adverse de se couvrir lorsqu'elle le met en échec ?
a) Le Roi
b) Le Cavalier
c) La Dame

JOUONS AVEC LA CTC



Joue avec la

COLLECTIVITÉ TERRITORIALE DE CORSE

Rejoins-nous sur www.corse.fr et gagne de nombreux cadeaux en apprenant à connaître ton île



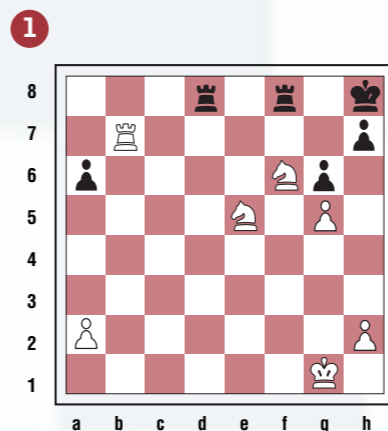
Chaque mois, le train de la CTC te conduira vers de nouvelles découvertes. Pour faire partie du voyage, il te suffit d'aller sur notre site Internet dès le 20 mars et de répondre aux 3 questions de notre QUIZ. Les 15 premières bonnes réponses seront récompensées.

Quiz

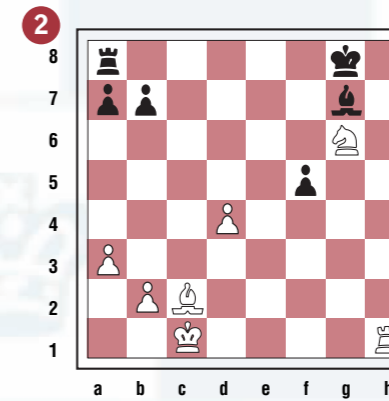
- Quel monde animal fascinant, l'exposition réalisée par l'OEC propose-t-elle de découvrir jusqu'au 15 mai au Musée de la Corse ?
- Comment s'appelle l'outil créé par l'OEC pour mieux prendre en compte l'entomologie en Corse ?
- Combien d'espèces d'insectes protégés y a-t-il dans l'île ?

MAT COMPLEXE

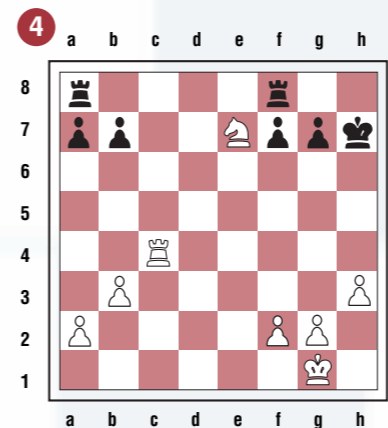
Les Blancs jouent et font échec et mat en un coup.



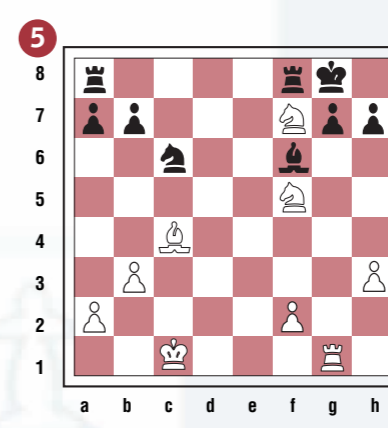
1 pt



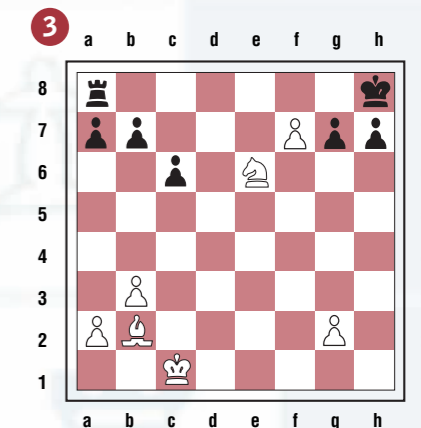
1 pt



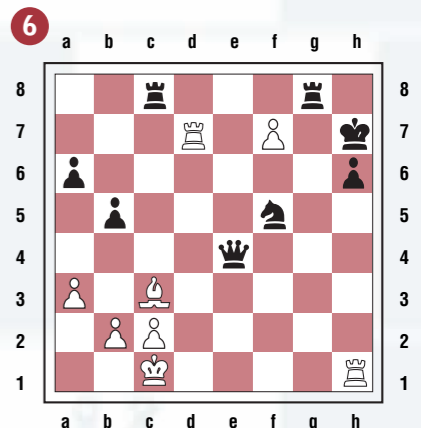
2 pts



2 pts



2 pts



2 pts